



**AGROPROJEKT PSO, s.r.o.**  
Slavičkova 1/b, 638 00 Brno  
www.agroprojektpso.cz

Státní pozemkový úřad  
Krajský pozemkový úřad pro Jihomoravský kraj  
Pobočka Břeclav  
Náměstí T.G. Masaryka 2957/9a, 69002 Břeclav



|             |  |   |         |
|-------------|--|---|---------|
| AKCE:       | <b>Výsadba IP3, IP14, IP18, IP29 a části NRBK K158 v k.ú. Němčičky u Hustopečí</b> |  <b>AGROPROJEKT PSO s.r.o.</b><br>Slavičkova 840/1b, 638 00 Brno<br>www.agroprojektpso.cz |         |
| KAT. ÚZEMÍ: | NĚMČIČKY U HUSTOPEČÍ   | AUTOR. PROJ. ÚSES:  |         |
| OKRES:      | BŘECLAV  |   |         |
| KRAJ:       | JIHOMORAVSKÝ   | PROJEKTANT:   |         |
| OBJEDNATEL: | SPÚ, KPÚ PRO JMK, POBOČKA BŘECLAV  | PROJEKTANT:   |         |
| STUPEŇ:     | DPS  | Č. ZAKÁZKY:   |         |
| OBSAH:      | A. PRŮVODNÍ ZPRÁVA   | DATUM:  | 05/2024 |
|             |  | PARÉ:   |         |

**A     Průvodní zpráva**

A.1    Identifikační údaje

A.1.1   Údaje o území

a) navrhovaná změna využití území

b) místo

c) předmět dokumentace

A.1.2   Údaje o žadateli

A.1.3   Údaje o zpracovateli dokumentace

A.2    Seznam vstupních podkladů

## A.1 Identifikační údaje

**Název stavby:** Výsadba IP3, IP14, IP18, IP29 a části NRBK  
K158 v k.ú. Němčičky u Hustopečí

Stavební objekty:

| číslo stavby | prvek |
|--------------|-------|
| SO-01        | IP3   |

|       |      |
|-------|------|
| SO-02 | IP14 |
|-------|------|

|       |      |
|-------|------|
| SO-03 | IP18 |
|-------|------|

|       |                       |
|-------|-----------------------|
| SO-04 | IP29 a část NRBK K158 |
|-------|-----------------------|

Místo: k.ú. Němčičky u Hustopečí

Obec: Němčičky u Hustopečí

Okres: Břeclav

Kraj: Jihomoravský

Stavebník: SPÚ, KPÚ pro JMK, pobočka Břeclav

Projektant: AGROPROJEKT PSO s.r.o.

Slavíčková 840/1b

638 00 Brno,

IČO 41601483



Stupeň projektu: projektová dokumentace pro provádění výsadbových prací

### A.1.1 Údaje o území

#### a) navrhovaná změna využití území

Jedná se o dílčí opatření, krajinné úpravy, které vychází z územního plánu obce, kdy na pozemku ve vlastnictví obce Němčičky budou realizovány interakční prvky ÚSES.

#### b) místo

Místo: k.ú. Němčičky u Hustopečí;

Dotčené pozemky:

| stavba | prvek            | označení | způsob využití | druh pozemku   | parc. č. | LV    | výměra m2 |
|--------|------------------|----------|----------------|----------------|----------|-------|-----------|
| SO 01  | interakční prvek | IP3      | zeleň          | ostatní plocha | 4072     | 10001 | 1 558     |
| Celkem |                  |          |                |                |          |       | 1 558     |

| stavba | prvek            | označení | způsob využití | druh pozemku   | parc. č. | LV    | výměra m2 |
|--------|------------------|----------|----------------|----------------|----------|-------|-----------|
| SO 02  | interakční prvek | IP14     | zeleň          | ostatní plocha | 4208     | 10001 | 2 058     |
| Celkem |                  |          |                |                |          |       | 2 058     |

| stavba | prvek            | označení | způsob využití | druh pozemku   | parc. č. | LV    | výměra m2 |
|--------|------------------|----------|----------------|----------------|----------|-------|-----------|
| SO 03  | interakční prvek | IP18     | zeleň          | ostatní plocha | 4826     | 10001 | 407       |
| Celkem |                  |          |                |                |          |       | 407       |

| stavba | prvek                              | označení            | způsob využití | druh pozemku   | parc. č. | LV    | výměra m2 |
|--------|------------------------------------|---------------------|----------------|----------------|----------|-------|-----------|
| SO 04  | interakční prvek<br>a N biokoridor | IP29 a NRBK<br>K158 | zeleň          | ostatní plocha | 5415     | 10001 | 5 804     |
| Celkem |                                    |                     |                |                |          |       | 5 804     |

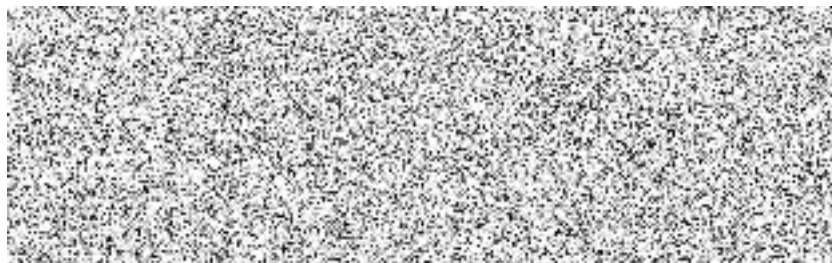
### **A.1.2 Údaje o žadateli**

Státní pozemkový úřad – ČR; KPÚ pro Jihomoravský kraj, Pobočka Břeclav  
náměstí T. G. Masaryka 2957/9a  
69002

e-mail: Břeclav.pk@spucr.cz  
ID DS: z49per3  
IČO: 01312774  
DIČ: CZ 01312774

### **A.1.3 Údaje o zpracovateli dokumentace**

AGROPROJEKT PSO, s.r.o.  
Slavičkova 840/1b  
638 00 Brno



### **A.2 Seznam vstupních podkladů**

Podklady pro vypracování projektu:

- digitální katastrální mapa
- vyjádření dotčených orgánů státní správy
- vyjádření dotčených vlastníků a provozovatelů sítí technické infrastruktury
- terénní šetření zájmového území
- vlastní polohopisné zaměření stávajících výsadeb
- územní plán obce Němčičky u Hustopečí
- Zásady územního rozvoje JMK

V Brně, květen 2024

